



CREATING A CLEANER, SAFER, HEALTHIER WORLD.

EQUIPMENT



\*オーバーヘッドガードはオプション

# S30

## エンジン式乗車型スイーパーS30

### 洗練されたダストコントロール「スイープマックス・プラス」

優れたダストコントロールで定評のあった「スイープ・スマート」をさらに進化。サイクロンフィルターを含む3段階のフィルターをマシン前方に配置することでチリ、ホコリの回収性能がさらに向上。粉塵の多い環境でも十分に威力を発揮します。

### 簡単な操作性とメンテナンス性

常に一定した清掃作業が可能な「ワンステップボタン」\*を装備。ワンタッチで簡単に清掃が可能です。またブラシ、フィルターの交換や調整も工具不要。余計な時間を取られません。

\*XP、X4に標準装備。STDを除く

### 長期保有に耐える堅牢性

耐衝撃性の強い外装樹脂（ロトモールド）、高強度のTビーム構造フレームなど主要部位には堅牢性の高い素材を使用。トータルの保有コストを軽減します。



テナントカンパニーのS30は倉庫、事業所内はもちろん、アスファルト合材工場、碎石場、産廃処理施設等、粉塵の多い環境でも活躍しています。

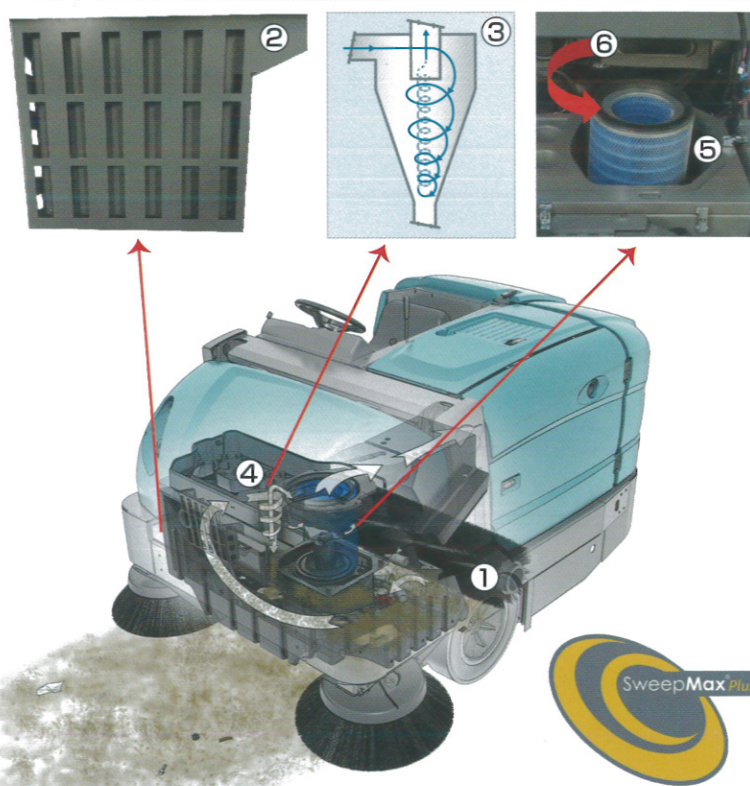


ワンステップボタンに代表されるシンプルな操作、高い堅牢性で長期にわたって効率的な作業を実感していただけます。

### 3段階のフィルターシステム、シェーク・マックス、インスタント・アクセス さらにチリの回収へのこだわりの技術の結集により、 優れたダストコントロール性能を生み出す「スイープ・マックス・プラス」

- ① ダイレクトスロー方式により、メインブラシで巻き上げられたホコリやゴミは、最短距離でホッパーに送られる
  - ② 第1段階 パーマ・フィルター  
大きなゴミや紙くずは、気流の速度を増し、方向を変えることで最大60%除去
  - ③ 第2段階 サイクロン・プレフィルター  
気流が旋回し、空気より重いゴミの75-85%を除去、ホッパーへ落とされる
  - ④ ゴミを落とした気流は、サイクロン渦の中央を上昇し次段階へ
  - ⑤ 第3段階 ナノファイバー製円筒型ダストフィルター  
0.5ミクロンのホコリを99.9%まで除去
  - ⑥ フィルターシェーカー(シェーク・マックス)を動作させ、円筒型フィルターのホコリを分離、ホッパーへ落とす
- 第1と第2段階のプレフィルタリングで、最終フィルターへのゴミの到達を防止  
⇒**フィルターの長寿命化を実現**

フィルターを前方配置。ホッパーとの距離を短くし、シェーク・マックスによって効率的にチリやホコリをホッパーに落とす事で長時間の使用でもダストコントロール能力を持続



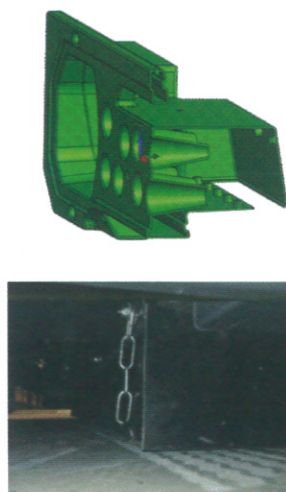
### フィルターへの簡単なアクセスを実現する「インスタント・アクセス」

サイクロンフィルターと円筒型ダストフィルターは簡単に取り外しが可能。メンテナンスも簡単です。

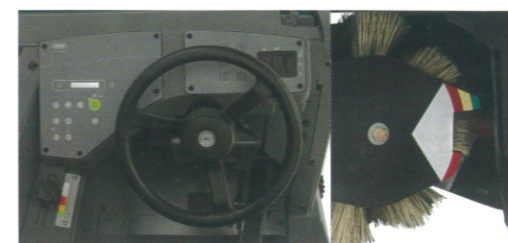


### 確実な粉塵の捕集を実現する為の随所に渡るこだわり

ホッパーダンプ時にホコリがフィルターボックスに残り、フィルターの効果が低減される事のない様、形状を研究。



メインブラシ周辺の各種スカート周りの隙間を極力無くす事で、粉塵の漏れを無くし、確実な吸引を目指しました。



**カラーゲージ**  
ブラシの接地量調整は運転席左側のカラーゲージをブラシ側ゲージの色に合わせるだけで最適な接地が得られます。



**工具不要のブラシ交換**  
ブラシの交換は工具不要簡単に交換が可能です。



**ワンステップボタン**  
ワンボタンで清掃を開始。煩わしいトレーニングが不要です。(XP X4に標準装備)



**Tビーム構造フレーム**  
高強度で堅牢なシャーシフレームにより長期間の使用でも高い耐久性を保ちます。

ワンステップボタンを使用する事で次の操作が自動で開始されます。

- ・ホッパー内のドア開口
- ・バキュームファン始動
- ・ブラシが下降して清掃開始

また、ワンステップボタンOFF時には、その時のバキュームON/OFF、サイドブラシのON/OFFの状態がメモリーされるので、オペレーターの方が交代しても、同じ状態で作業の再開が可能。同じ場所を複数の方で作業される際に便利です。



**ロトモールド(回転成型)**  
ボディは回転成型による継ぎ目のないボディ。サビの心配もなく、軽量でありながら高い堅牢性を誇ります。(5年保証)

### 様々の用途に適応する豊富なオプション

(カッコ内は商品コード)

オーバーヘッドガード (9008200)



ANSI(米国国家規格協会)の厳しい基準をクリア。頭上からの落下物から乗員を保護します。

ハイライズエアークリーナー (322294)



上部取込口にあるファインの遠心力でホコリ、虫を除き、エンジンエアフィルターの負担を軽減

リアタワーバンパー (9008195)



エンジン関連の部品が密集するマシン後部を衝撃から保護します。

オーディオビジュアルバックアップアラーム (989606)



後退時に白色LEDの点灯とビー音が鳴る事で、周囲への喚起を促します。

バックミラー (989770)



後部の視界確保に(左右\*オーバーヘッドガード用、キャビン用もあります)

吊フック (325479)



マシンを吊り上げる際の4点式フック \*XPのみに設定 \*吊り上げ時は天秤をご使用ください。



## 主要仕様

## エンジン式乗車型スイーパー S30

		S30 (スタンダード)	S30XP	S30X4 (受注生産)
<b>清掃システム</b>				
清掃方式		2スピードダイレクトスロー		
清掃幅	サイドブラシ1個	1,590mm		
	両側サイドブラシ	—	2,030mm	
清掃面積(標準)	サイドブラシ1個	11,450m <sup>2</sup>		
	両側サイドブラシ	—	14,620m <sup>2</sup>	
清掃面積(最大)	サイドブラシ1個	23,850m <sup>2</sup>		
	両側サイドブラシ	—	30,450m <sup>2</sup>	
メインブラシ全長		1,145mm		
メインブラシ上下		油圧式		
メインブラシ交換		工具不要		
サイドブラシ直径(ディスク)		660mm		
ホッパー容量		395ℓ		
ホッパー回収重量	(プラスチックホッパー)	490Kg		
	(スチールホッパー)	545Kg	—	

<b>走行システム</b>			
速度	(前進)	15km/h	24km/h
	(後退)	5km/h	
駆動方式		油圧式	
登坂角度	(ホッパー フル時)	10度/18%	
	(ホッパー 空)	14度/25%	
最低地上高		100mm	
タイヤ種類	(前輪)	ソリッド(535mm)	
	(後輪)	ソリッド(470mm)	フォームフィルド(395mm)
エンジン出力	ディーゼル ★1	18.5kW/2,300rpm(クボタ製)	

★1 オフロード法対象外

<b>ダストコントロールシステム</b>			
フィルターシステム	第1段階	パーマ・フィルター(Perma-Filter™)	
	第2段階	サイクロン・プレフィルター	
	第3段階	ナノファイバー製円筒型ダストフィルター	
フィルター面積		7.4m <sup>2</sup>	
集塵効果		0.5ミクロンまで99.9%	
フィルターシェーカーシステム		内部旋回方式	
バキュームファン直径		280mm	

<b>寸法</b>		
全長	2,360mm	
全幅	1,590mm	
全高	(オーバーヘッドガードなし)	1,475mm
	(オーバーヘッドガードあり)	2,095mm
重量	(オーバーヘッドガードなし)	1,620kg
	(オーバーヘッドガードあり)	1,688kg
最低旋回半径	1,650mm	
最小通路回転幅(左)	2,870mm	
ノイズレベル	80dBA(ISO11201基準)	

<b>安全関連</b>	
防火装置	サーモ・セントリー (Thermo-Sentry™)

上記仕様は設計変更、その他の理由により予告なく変更する場合があります。

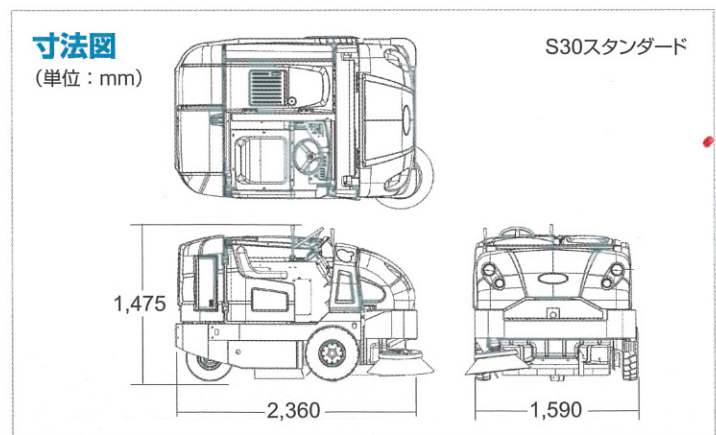
	S30 (スタンダード)	S30XP	S30X4 (受注生産)
<b>主な仕様</b>			
ディーゼルエンジン		○	
スイープマックス・プラス(SweepMax Plus™) 3段階フィルター機能		○	
タッチパネル式 操作板	—	○	
ワンステップボタン	—	○	
全周バンパー(ラップアラウンドバンパー)		○	
Tビームフレーム構造		○	
高さ可変式ホッパーダンブ(1,525mmまで)		○	
ホッパーアクセスドア		○	
2スピードスイーピング(II-Speed Sweeping™)		○	
スタンダードシート(前後調整機能付)	○	—	—
デラックスシート(肘掛け、前後調整、リクライニング調整機能付)	—	○	

<b>主なオプション</b>			
フラッシュライトA(オーバーヘッドガード装着車用)		○	
フラッシュライトB(オーバーヘッドガード非装着車用)		○	
オーディオビジュアルバックアップアラーム		○(バックアラーム、バックランプ音あり)	
方向指示器(方向指示器+ブレーキランプ+バックランプ音なし)		○	
オーバーヘッドガード(バックミラー付)		○	
左サイドブラシ(両サイドブラシ化)	—	○	
デラックスシート(S30スタンダードのみ)	○	—	—
キャビン1(与圧機能+エアコン+ヒーター)★2		○	
キャビン2(与圧機能+ヒーター)★2		○	
バキュームワンド		○	
スチールホッパー(S30,S30XPIに設定)★2	○		—
後部タワールバンパー		○	

★2 受注オプション(US工場装着) その他各種オプションについては、弊社までお問い合わせください

<b>メインブラシ</b>		<b>サイドブラシ</b>	
ポリプロピレン	(66019)	ナイロン	(1041102)
ポリ&ワイヤー	(54925)	ポリプロピレン	(1027380)
ナイロン	(54923)	フラットワイヤー	(1042097)
パトロール(ナイロン)	(66018)		
クリンクルワイヤー	(59440)		
高密度ナイロン	(54922)		
高密度ファイバー&ワイヤー	(54927)		
ウィンドウ(ポリプロピレン)	(370009)		
サンドウェッジ(ポリプロピレン)	(370008)		

用途に応じて、左記のブラシの中から、お選びください。  
カッコ内は商品コード



※ テナント製品は、本体は1年間、回転成形ポリエチレン製タンクならびにホッパーは5年間保証いたします。個別の保証条件はお問合せください。  
 ※ 機械の取り扱いおよびメンテナンスについては取り扱い説明書をよくお読みください。  
 ※ カタログの仕様は設計変更その他の理由により予告なく変更することがあります。  
 ※ 本製品の乗車定員は1名で、道路および一般交通の用に供する場所(公道)では走行できません。  
 ※ 公道走行のためには、公道走行仕様オプションを装着し、小型特殊自動車の届出が必要です。

## テナントカンパニー日本支店

〒231-0023 神奈川県横浜市中区山下町2番地 産業貿易センタービル9階

TEL:045-640-5590 FAX:045-640-5604

E-mail: japan@tenantco.com

URL: http://www.tenant.co.jp

## ■販売代理店